




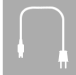

Guide d'installation rapide

Routeur Powerline sans fil N



Merci d'avoir acheté le routeur CPL sans fil N DHP-1320. Suivez les étapes simples de ce guide pour configurer votre routeur correctement. Veuillez vérifier que tous les éléments répertoriés ci-dessous sont bien présents dans la boîte.

Contenu de la boîte

-  Routeur Powerline sans fil N DHP-1320
-  Câble Ethernet
-  Deux antennes amovibles
-  Cordon d'alimentation
-  CD-ROM avec manuel et assistant de configuration

Contactez votre revendeur s'il manque l'un des éléments ci-dessus.

DHP-1320

Avant de commencer

- Vous ne pouvez utiliser que le port Ethernet du modem. Si vous utilisiez la connexion USB avant d'utiliser le routeur, vous devez éteindre le modem, débrancher le câble USB et relier le câble Ethernet au port Internet du routeur, puis rallumer le modem. Dans certains cas, vous devrez appeler votre FAI pour qu'il modifie les types de connexions (USB à Ethernet).
- Si vous êtes équipé d'un modem DSL et que vous vous connectez par PPPoE, veillez à désactiver ou à désinstaller tout logiciel PPPoE, comme WinPoet, Broadjump ou EnterNet 300 de votre ordinateur pour pouvoir vous connecter à Internet.
- Lorsque vous exécutez l'assistant de configuration depuis le CD de D-Link, vérifiez que l'ordinateur utilisé est connecté à Internet et est en ligne ; sinon, l'assistant ne fonctionne pas. Si vous avez déconnecté un matériel, reconnectez l'ordinateur au modem et vérifiez que vous êtes en ligne.

Mise en place du routeur

Pour obtenir une couverture sans fil optimale, placez votre routeur dans un espace ouvert, éloigné de l'ordinateur, du moniteur et des haut-parleurs. Essayez de le placer de manière à ce que le signal passe par des cloisons sèches ou des portes ouvertes. Certains matériaux et objets, comme le verre, l'acier, le métal, les parois isolées, l'eau (aquariums), les miroirs, les classeurs, les briques et le béton, dégradent le signal du réseau sans fil.

Voyants lumineux

Voyant d'alimentation

Lorsque le voyant reste allumé, la connexion à l'alimentation est correcte.

Voyant Internet

Lorsque le voyant reste allumé, le port Internet est connecté. Ce voyant clignote pendant la transmission des données.

Voyant WLAN (réseau local sans fil)

Lorsque le voyant reste allumé, le segment sans fil est prêt. Ce voyant clignote pendant la transmission sans fil des données.

Voyant PowerLine AV

Lorsque le voyant reste allumé, une connexion CPL est établie. Il clignote rapidement lorsque des données sont transmises de ou vers une autre unité CPL.

Voyants LAN (1-3)

Lorsque le voyant reste allumé, une connexion est établie sur l'un des ports 1 à 3 d'un ordinateur Ethernet. Il clignote pendant la transmission des données.

Voyant USB

Lorsque le voyant reste allumé, le port USB est connecté.

Installation du matériel - Pour le mode Routeur

Commencez ici

Les utilisateurs de Windows peuvent utiliser le **Quick Router Setup Wizard** (Assistant de configuration rapide du routeur), joint sur le CD, pour configurer leur routeur. Si vous ne voulez pas utiliser l'assistant, si vous avez perdu le CD ou si votre ordinateur exécute Mac ou

Assistant de configuration rapide du routeur

Pour que l'Assistant fonctionne, l'ordinateur doit être connecté à Internet et en ligne. Si vous avez déconnecté un matériel, reconnectez l'ordinateur au modem et vérifiez que vous êtes en ligne.

Insérez le CD dans le lecteur d'un ordinateur en ligne, puis cliquez sur **Install Router** (Installer le routeur) pour lancer le Quick Router Setup Wizard (Assistant de configuration rapide du routeur). Suivez les instructions à l'écran pour installer le routeur et le configurer.

Bouton de Connexion Simple

Ouvrez un navigateur Web, saisissez <http://dlinkrouterWXYZ> (WXYZ : le suffixe à 4 chiffres de l'adresse MAC du périphérique CPL), puis appuyez sur Enter (Entrée). Lorsque la fenêtre de connexion s'ouvre, saisissez « Admin » comme « User Name » (Nom d'utilisateur) et laissez le champ « Password » (Mot de passe) vide. Cliquez sur Log In (Connexion) pour continuer la configuration. Pour lancer l'assistant de configuration du réseau sans fil, cliquez sur le bouton Wireless Connection Setup Wizard (Assistant de configuration de connexion sans fil) dans la fenêtre Setup->Wireless Settings (Configuration > Paramètres sans fil).

Schéma du réseau

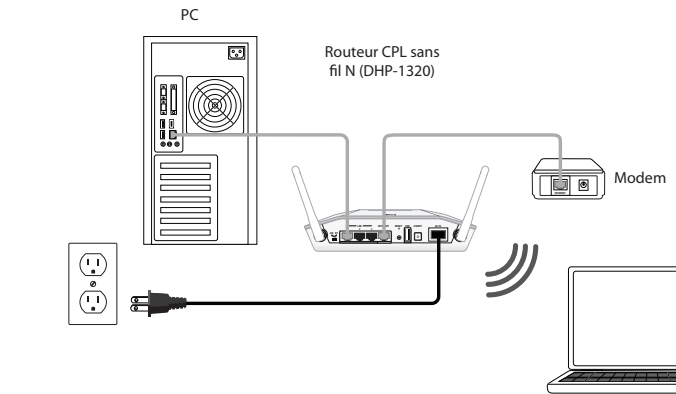


Illustration 1

Configuration manuelle

Si vous utilisez Mac ou Linux ou que vous ne parvenez pas à utiliser l'assistant du CD, appliquez la procédure de configuration manuelle décrite ci-dessous et reportez-vous au manuel d'utilisation sur CD pour de plus amples informations.

Linux, vous devez appliquer la procédure de configuration standard ci-dessous.

Étape 1

Placez le routeur à proximité de votre modem et de votre ordinateur déjà en ligne. Débranchez le câble Ethernet du modem connecté à votre ordinateur. Ensuite, branchez-le dans le port bleu étiqueté 1 à l'arrière de votre routeur. Ce dernier est maintenant connecté à votre ordinateur.

Étape 2

Branchez une extrémité du câble Ethernet joint au routeur dans le port jaune étiqueté INTERNET à l'arrière du routeur. Branchez l'autre extrémité de ce câble au port Ethernet de votre modem.

Étape 3

Connectez une extrémité du cordon d'alimentation joint dans le récepteur d'alimentation situé à l'arrière du routeur et l'autre dans une prise de courant ou un parasurtenseur. Allumez le routeur DHP-1320 en appuyant sur le bouton d'alimentation situé à l'arrière de cet appareil.

Remarque : La source d'alimentation est confirmée lorsque le voyant d'alimentation du routeur CPL sans fil N s'allume en vert.

Étape 4

Ouvrez un navigateur Web, saisissez <http://192.168.0.1> (ou <http://dlinkrouter>), puis appuyez sur Entrée. Lorsque la fenêtre de connexion s'ouvre, définissez le nom d'utilisateur sur **Admin** et laissez la zone de mot de passe vide. Cliquez sur **Connexion** pour continuer la configuration et utiliser l'assistant. Reportez-vous au manuel d'utilisation pour de plus amples détails sur l'installation et les fonctions avancées.

Configuration de périphériques réseau CPL

Remarque : Au moins deux périphériques CPL sont nécessaires pour créer un réseau afin que votre produit fonctionne correctement.

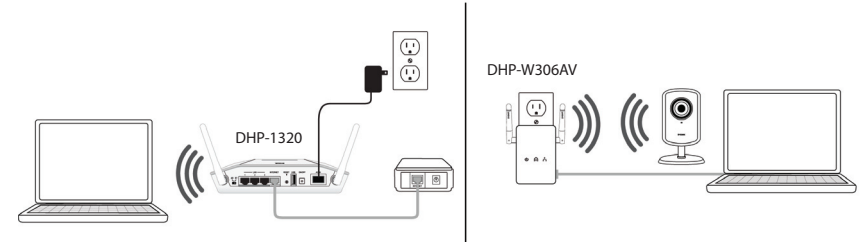


Illustration 2

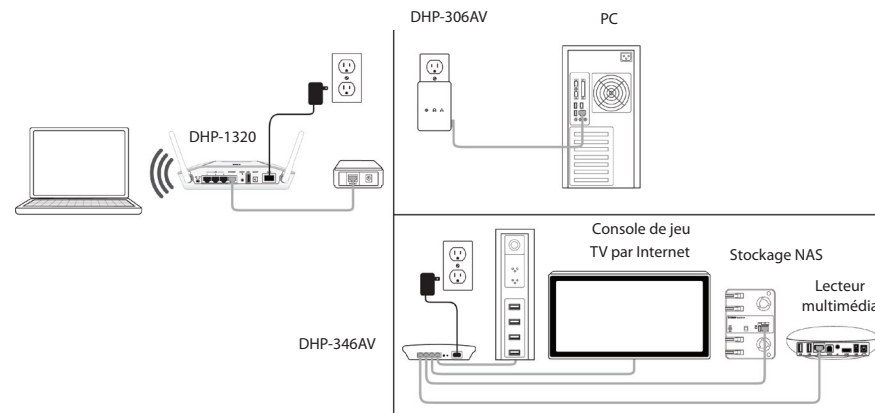


Illustration 3

Connexion de périphériques CPL pour la première fois.

Étape 1

Branchez les périphériques CPL dans une prise de courant située dans une autre pièce de votre domicile, comme dans les **Illustrations 2 et 3**.

Étape 2

Appuyez sur le bouton **ENY** du routeur CPL sans fil N pendant 3 secondes. Ensuite, appuyez sur le bouton **ENY** du périphérique réseau CPL pendant 3 secondes. Ceci doit être fait dans deux minutes après avoir appuyé sur le bouton **ENY** situé sur le premier dispositif. Le voyant ENY doit clignoter. Le DHP-1320 et le périphérique CPL redémarrent et tous les voyants s'éteignent puis se rallument.

Connexion du routeur CPL sans fil N à un réseau CPL existant.

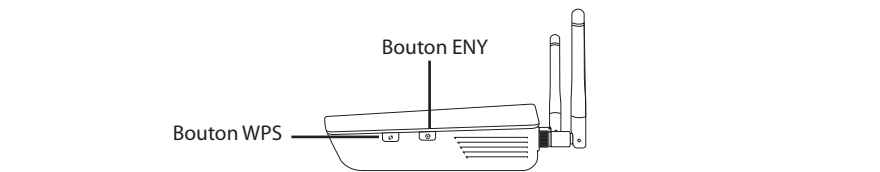
Étape 1

Appuyez sur le bouton **ENY** du DHP-1320 pendant plus de 10 secondes.

Étape 2

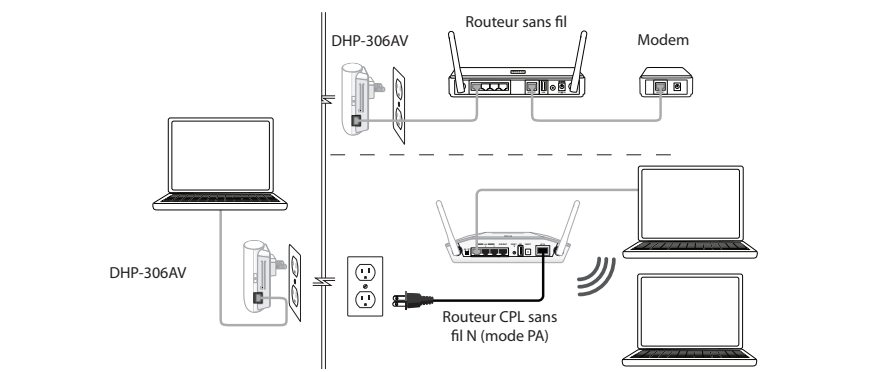
Appuyez sur le bouton **ENY** du routeur CPL sans fil N pendant 3 secondes. Ensuite, appuyez sur le bouton **ENY** du périphérique réseau CPL pendant 3 secondes. Ceci doit être fait dans deux minutes après avoir appuyé sur le bouton **ENY** situé sur le premier dispositif. Le voyant ENY doit clignoter. Le DHP-1320 et le périphérique CPL redémarrent et tous les voyants s'éteignent puis se rallument.

Remarque : La connectivité du réseau est confirmée lorsque les voyants Powerline AV de l'adaptateur réseau Powerline AV et du routeur CPL sans fil N restent tous deux allumés. Votre réseau est maintenant sécurisé.



Installation du matériel - Pour le mode Point d'accès

Pièce 2



Pièce 1

Illustration 4

Étape 1

Basculez l'interrupteur situé à l'arrière du DHP-1320 sur « AP » (PA). Connectez une extrémité du cordon d'alimentation joint au récepteur d'alimentation situé à l'arrière du DHP-1320 et l'autre extrémité, dans une prise électrique, comme dans l'illustration 4, Pièce 3.

Remarque : La source d'alimentation est confirmée lorsque le voyant d'alimentation du périphérique CPL s'allume en vert.

Étape 2

Allumez le DHP-1320 en appuyant sur le bouton d'alimentation situé à l'arrière de cet appareil. Connectez une extrémité du câble Ethernet joint au port Ethernet du DHP-1320 et connectez l'autre extrémité au PC, comme indiqué dans l'illustration 4, Pièce 3.

Remarque : La connexion à un périphérique Ethernet est confirmée lorsque le voyant Ethernet du périphérique CPL s'allume en vert.

Étape 3

Ouvrez un navigateur Web, saisissez <http://192.168.0.1>, puis appuyez sur Entrée. Lorsque la fenêtre de connexion s'ouvre, définissez le nom d'utilisateur sur **Admin** et laissez la zone de mot de passe vide. Cliquez sur **Connexion** pour continuer la configuration. Reportez-vous au manuel d'utilisation pour de plus amples détails sur l'installation et les fonctions avancées.

Remarque : Pour sécuriser le réseau CPL des utilisateurs non autorisés, veuillez vous reporter à la section **Configuration de périphériques réseau CPL**.

Assistance technique

Vous avez des difficultés à installer votre nouveau produit ? Le site Web de D-Link contient la toute dernière documentation utilisateur et les mises à jour logicielles des produits D-Link. Les clients Américains et Canadiens peuvent contacter l'assistance technique de D-Link par le biais de notre site Web ou par téléphone.

États-Unis

Téléphone : (877) 453-5465
Internet : <http://support.dlink.com>

Canada

Téléphone : (800) 361-5265
Internet : <http://support.dlink.ca>

Copyright ©2010 D-Link Corporation/D-Link Systems, Inc. Tous droits réservés. D-Link et le logo D-Link sont des marques déposées de D-Link Corporation ou de ses filiales aux États-Unis et dans d'autres pays. Les autres marques commerciales appartiennent à leurs propriétaires respectifs. Débit maximum du signal sans fil provenant des caractéristiques 802.11g et 802.11n de la norme IEEE. Le débit de transmission réel des données peut varier. Le surdébit, ainsi que les conditions du réseau et les facteurs environnementaux, dont l'importance du trafic réseau, les matériaux de construction et les constructions, peuvent avoir des conséquences négatives sur le débit de transmission réel des données. Les facteurs environnementaux ont des conséquences négatives sur la portée du signal sans fil. Les caractéristiques du produit, sa taille et sa forme sont susceptibles d'être modifiées sans préavis et l'apparence réelle du produit peut différer de celle illustrée sur l'emballage. Consultez le www.dlink.com pour de plus amples détails.

Version 1.0 | 16 septembre 2010

D-Link